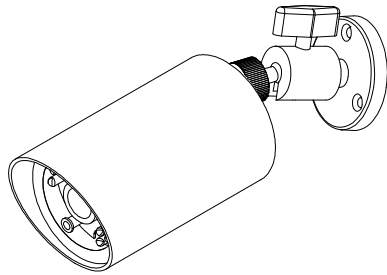




# VECC125

Kamera Kolorowa 1/3" SONY CCD z IR 20m

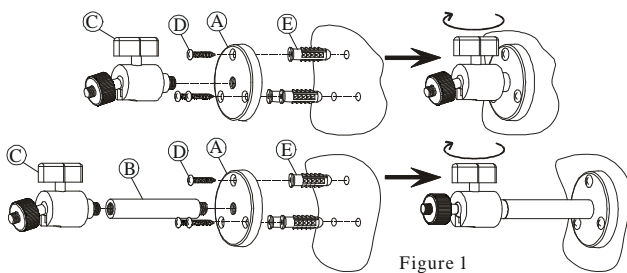


## CHARAKTERYSTYKA

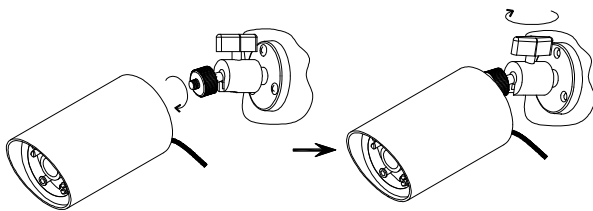
- Kolorowa Kamera przetwornik 1/3" SONY CCD z IR 20m
- Ilość pikseli: NTSC=270K / PAL= 320K (High Resolution)
- Wysoka czułość, anti-blooming.
- Dostępne funkcje: Auto Electronic Shutter (AES), Auto Gain Control (AGC), Auto White Balance (AWB).
- Wyprowadzony kabel Video i zasilający.
- Filtr optyczny IR-cut.

## INSTRUKCJE INSTALACJI

(1) Zamontować uchwyt jak na obrazku poniżej.

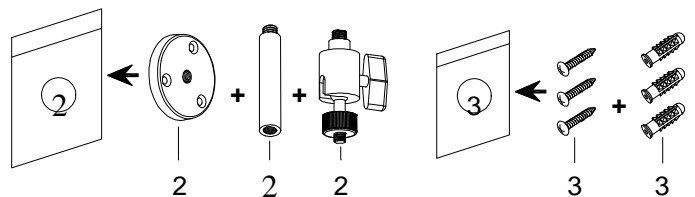
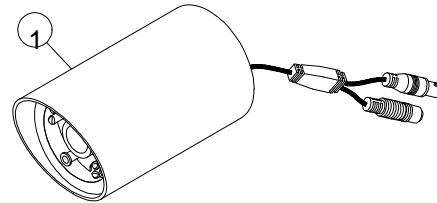


(2) Dokręcić kamerę do uchwytu jak na obrazku poniżej.



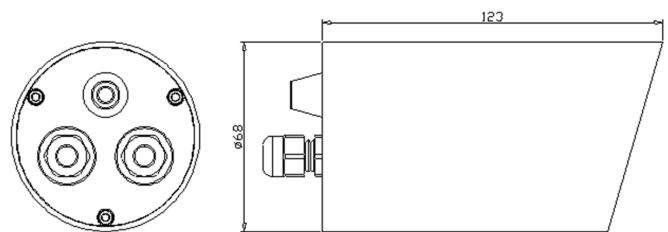
- (3) Podłączać kamerę z monitorem za pomocą kabla koncentrycznego 75ohm.
- (4) Podłączyć kabel zasilający.

## NAZWY CZĘŚCI I FUNKCJE



- ① Kamera kolorowa z promiennikiem.
- ② Uchwyt kamery.
- ③ Kołki i śruby mocujące .

## WYMIARY









## SPECYFIKACJA

<b>Model</b>	VECC125
<b>Przetwornik</b>	SONY 1/3" CCD
<b>Efektywne Elementy Obrazu</b>	PAL: 500(H)X582(V)
<b>Rozdzielczość</b>	420 TV linii
<b>Minimalne Oświetlenie</b>	0.02LUX @ F2.0
<b>Promiennik Podczerwieni</b>	20M
<b>Stosunek S/N</b>	> 48 dB
<b>Automatyczna Migawka</b>	NTSC:1/60s~1/100,000s, PAL:1/50s~1/110,000s
<b>Wzmocnienie Gamma</b>	0.45
<b>Zamocowany Obiektyw</b>	3.6mm / F2.0
<b>Kontrola Wzmocnienia</b>	Automatyczna
<b>Balans Bieli</b>	Automatyczny (2500K~9500K)
<b>Wyjście wideo</b>	1 Vp-p Kompozyt / 75 Ohms.
<b>Stopień ochrony</b>	IP66
<b>Zasilanie</b>	DC 12V / 7W
<b>Temperatura Pracy.</b>	-10°C to 50°C.
<b>Wymiary śred x dł</b>	68 mm X 123 mm

## UWAGA!

1. Pod żadnym pozorem nie należy otwierać obudowy urządzenia będącego pod napięciem. W przypadku wystąpienia nieprawidłowości w działaniu kamery należy ją bezwzględnie oddać do autoryzowanego serwisu.
2. Instalować kamerę w pewnej odległości od radiodbiorników silników elektrycznych, transformatorów, głośników, ponieważ pole magnetyczne generowane z tych urządzeń może zakłócić obraz wideo.
3. Nie instalować kamery w pobliżu piecyków lub innych urządzeń generujących ciepło, wysoka temperatura może spowodować deformację kamery lub inne jej uszkodzenia. Temperatura pracy kamery: -20°C~50°C
4. Do czyszczenia kamery używać tylko delikatnej szmatki ze specjalistycznym płynem lub alkoholem etylowym.
5. Nie dotykać przetwornika CCD. Jeżeli kamera nie jest używana proszę zasłonić przetwornik CCD zaślepką lub obiektywem.

	<b>UWAGA!!!</b> Wysokie napięcie 230V!!! RYZKO PORAŻENIA PRĄDEM ELEKTRYCZNYM. NIE OTWIERAĆ	
UWAGA: ABY ZREDUKOWAĆ RYZYKO PORAŻENIA PRĄDEM ELEKTRYCZNYM NIE OTWIERAJ POKRYWY ZEWNĘTRZNEJ. W RAZIE BŁĘDNEGO DZIAŁANIA ODDAJ URZĄDZENIE DO AUTORYZOWANEGO SERWISU		

	<b>UWAGA</b> PAMIĘTAJ O OCHRONIE PRZECIWPRAZIEPIĆCOWEJ	
Rejestratory cyfrowe CCTV jako elementy w znacznym stopniu narażone na uszkodzenia spowodowane wyładowaniami atmosferycznymi lub/i innego typu przepięciami, powinny być zabezpieczone dodatkowymi elementami ochrony przepięciowej. W kwestii doboru ww. urządzeń zapraszamy do konsultacji z Działem Technicznym: <a href="mailto:cctv@volta.com.pl">cctv@volta.com.pl</a>		

▲ Przed podłączeniem tego urządzenia proszę przeczytać instrukcję i zachować ją do dalszego użytku.

