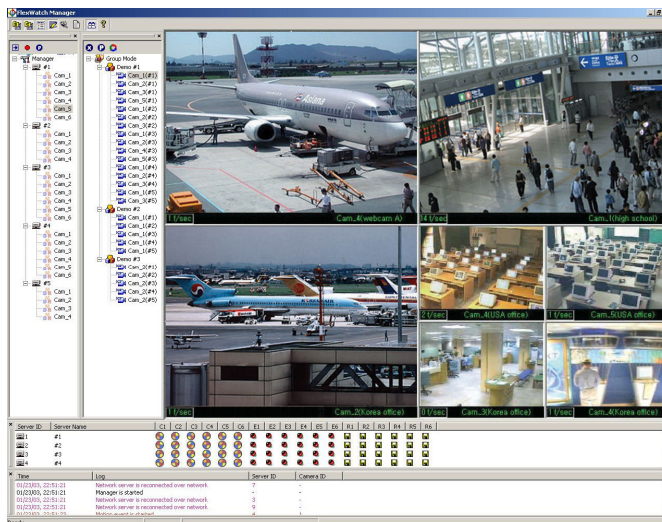




FlexWatch Manager (FW-NVM)

Oprogramowanie NVR



Oprogramowanie **FlexWatch Manager** jest aplikacją dla systemu Windows obsługującą strumienie z kamer IP w formacie MJPEG, MPEG-4 i H.264 zarówno o standardowej rozdzielczości jak również megapikselowych. Pozwala budować wydajne systemy wizualizacji, rejestracji sygnału wideo od pojedynczych aż do setek kamer IP. W połączeniu z oprogramowaniem **FlexWatch ISENS** pozwala budować systemy dystrybucji wideo i centrum nadzoru dla rozległych lokalizacji.

Cechy charakterystyczne:

- indywidualna konfiguracja serwerów wideo i kamer IP,
- dostępne wersje 9, 16, 25, 36, 64, 128 kanałów wideo,
- obsługa strumieni MJPEG / MPEG4 / H.264
- zapis audio, obsługa dwukierunkowej transmisji dźwięku,
- integracja z rejestratorami **FlexWatch** serii **FW5xxx**
- obsługa zdarzeń alarmowych,
- backup nagrań wideo i eksport do plików AVI,
- sterownie kamer PTZ (panel PTZ lub siatka PTZ)
- wsparcie dla sprzętowej i programowej detekcji ruchu,
- wsparcie dla kamer megapikselowych (wersja 4.xx),
- inteligentne zarządzanie transmisją wideo,
- lokalne i zdalne odtwarzanie nagrań,
- w pełni funkcjonalna, darmowa wersja obsługująca do 9 kanałów wideo dostępna w pakiecie z każdym urządzeniem firmy **FlexWatch**.
- darmowa wersja do podglądu **FlexWatch Manager Remote** (bez ograniczeń ilości kanałów wideo)

Wersja FlexWatch Manager	2.xx	3.xx	4.xx	FW Manager Remote
Maksymalna ilość kamer w systemie	128	64	36	bez ograniczeń
Obsługa kamer megapikselowych	nie	nie	tak	tak
Rejestracja wideo	tak	tak	tak	nie