

Zanim zaczniesz

Potrzebujesz:

Internet Explorer 6.0 lub nowszy
Hub / Switch / Router
Napęd CD ROM
System MS Windows 2000, XP lub VISTA
Procesor Pentium4 1,4GHz
lub AMD Athlon 1GHz lub lepszy
256 MB RAM lub więcej
Karta sieciowa Ethernet 10/100Mbps

Sprawdź zawartość pudełka

Sprawdź, czy wszystkie poniższe elementy znajdują się w pudełku:



Kamera IP
1 szt.



Zasilacz
1 szt.



Uchwyt
1 szt.



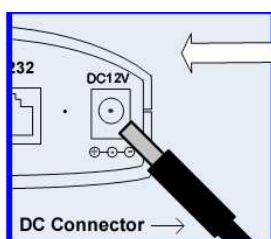
Płyta CD
1 szt.



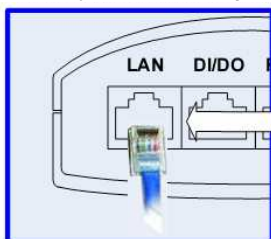
Śruby

1 Instalacja sprzętu i konfiguracja sieciowa

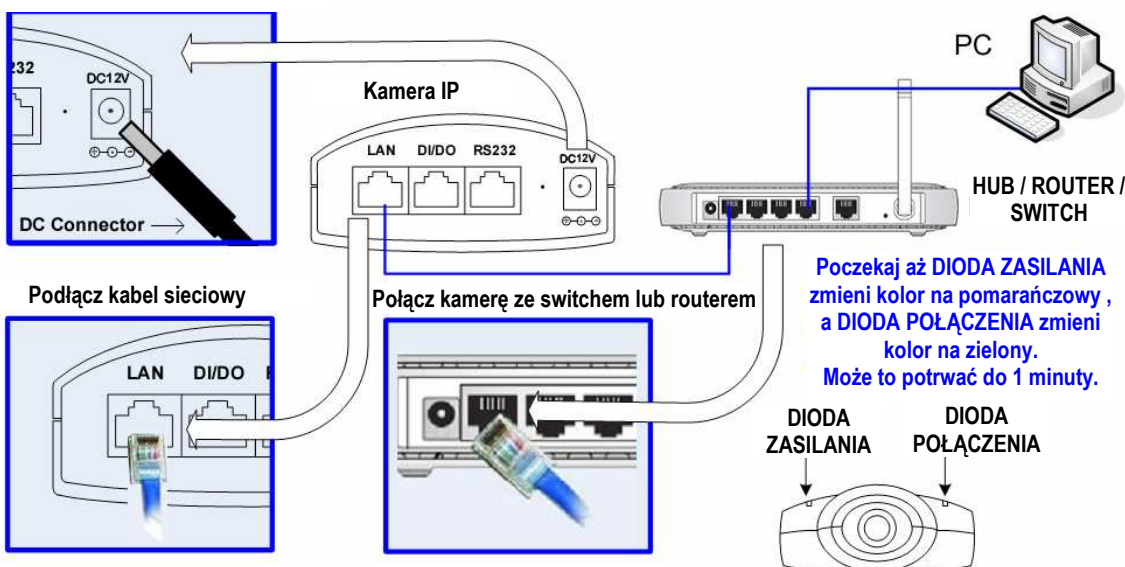
Podłącz zasilanie



Podłącz kabel sieciowy



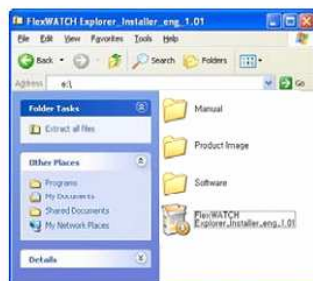
Połącz urządzenia tak, jak pokazano poniżej:



2 Instalacja programu FW

Włóż dysk CD dostarczony z kamerą do napędu CD-ROM

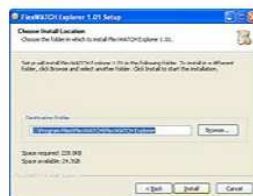
Program FW Instaler służy do wyszukiwania urządzeń FlexWATCH w sieci lokalnej.



Uruchom plik FlexWATCH Explorer Installer



Kliknij **Next >** (Dalej >)



Kliknij **Install** (Instaluj)



Kliknij **Finish** (Zakończ)

3 Ustawianie adresu IP kamery (tylko w sieci lokalnej)

1. Uruchom program FlexWATCH explorer



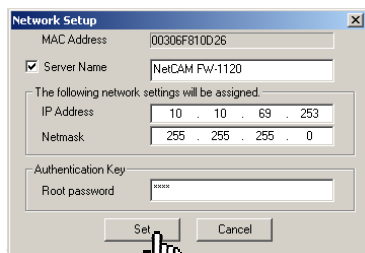
2. Kliknij ikonę wyszukiwania

Poczekaj aż program wyszuka urządzenia w sieci. W kolejnym oknie kliknij OK.

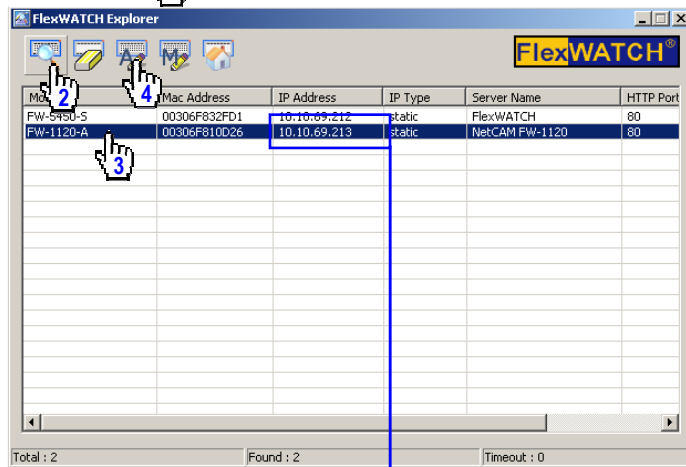
3. Wybierz kamerę, której adres chcesz ustawić

4. Kliknij ikonę ustawień automatycznych

5. Wpisz hasło (Root password): „root” i naciśnij Set



6. Potwierdź zmianę klawiszem OK



7. Poczekaj kilka sekund aż program ponownie wyszuka urządzenia w sieci, potwierdź OK

8. Zapisz ten numer (np. 10.10.69.213). Jest to adres IP, który będzie potrzebny aby połączyć się z kamerą.

Ustawianie adresu kamery w przypadku jej bezpośredniego podłączenia do sieci Internet opisane jest w pełnym podręczniku użytkownika.

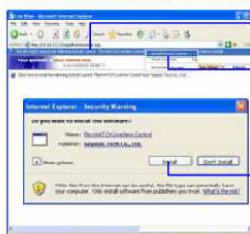
4 Dostęp do kamery przez przeglądarkę



Wpisz adres IP kamery w pasek adresu przeglądarki Internet Explorer (np. 10.10.69.213) i naciśnij Enter. Pojawi się ekran powitalny.

Kliknij w zakładkę „Live View”

Jeżeli sieć jest podłączona do Internetu, formant ActiveX zostanie zainstalowany automatycznie. (Pobieranie i instalacja może trwać ok. 60s.) Jeżeli pojawi się pasek ostrzeżenia pod paskiem adresu przeglądarki:



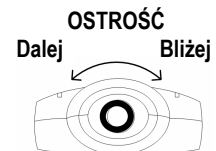
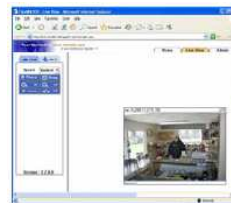
Kliknij na pasku ostrzeżenia

Wybierz z listy „Zainstaluj formant ActiveX”

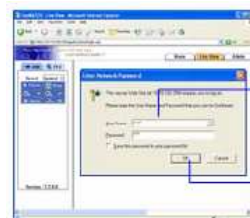
Kliknij „Instaluj”

Jeżeli twoja sieć nie jest podłączona do Internetu, zainstaluj formant ActiveX „LiveView.exe”, znajdujący się na załączonej płycie CD.

Po zainstalowaniu Formantu ActiveX na ekranie pojawi się obraz z kamery. Należy dostosować ostrość ręcznie, regulując odpowiednio obiektyw kamery.



Ustawienia kamery zmienić można w panelu administracyjnym. Kliknij w zakładkę „Admin”



Użytkownik: root

Hasło: root