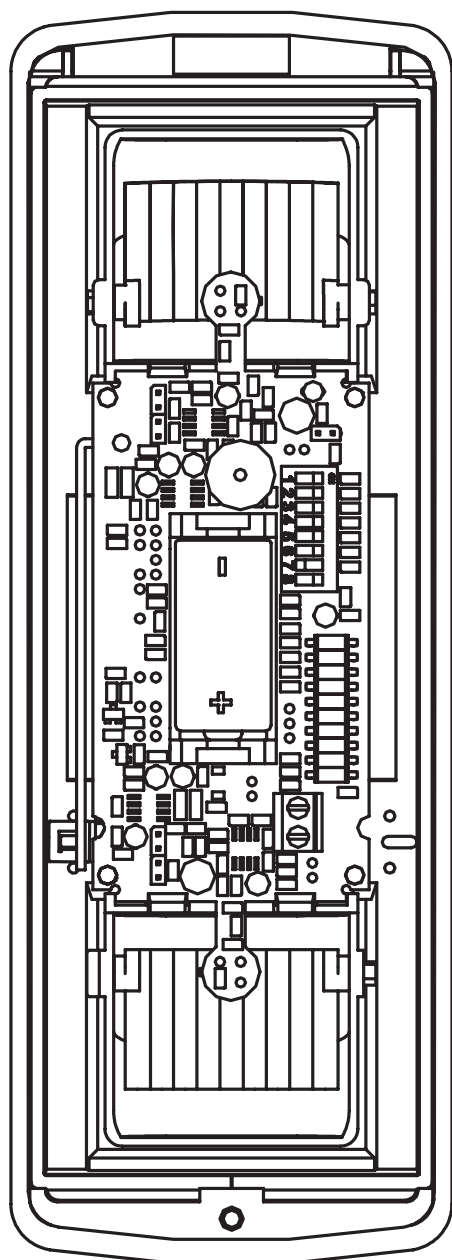


Uaktualnienie techniczne

IST0529V1/1

SPIDER PA W (S)



UWAGA: Zasięgi przedstawione na rysunku w instrukcji instalacji dotyczą czujki z ustawionym lustrem w pozycji 1 (maksymalny zasięg).

SPIDER PA W jest zewnętrzną lub wewnętrzną czujką ruchu wykorzystującą dwa podwójne pyroelementy. Po podłączeniu zasilania czujka ta zostaje zablokowana na 2 minuty. Podczas tego okresu zarówno buzzer jak i dioda LED emitują przerywany sygnał (może być on wyłączony przy pomocy przełącznika DIP8 oraz zwory S3). Po tym czasie czujka gotowa jest do pracy.

1. Instalację czujki SPIDER PA W należy przeprowadzić zgodnie z sugestiami zamieszczonymi w instrukcji instalacji czujki SPIDER PA zamieszczonymi na stronach 4, 5 oraz 6.
2. Regulację i ustawienia należy przeprowadzić stosując się do instrukcji instalacji czujki SPIDER PA zamieszczonych na stronach 9, 10, 11, 12.

UWAGA 1

Regulacja zasięgu przedstawiona jest na stronie 11 instrukcji czujki SPIDER PA oraz używając zworek S1 oraz S2.

UWAGA 2

Przełączniki DIP znajdujące się w czujce SPIDER PA W nie mogą być używane do ustawienia czułości (jak to przedstawiono w instrukcji czujki SPIDER PA). Ich zastosowanie i ustawienia przedstawione zostały na kolejnej stronie niniejszej instrukcji.

TAMPER

Te dwa zaciski znajdujące się w czujce wykorzystywane są do sygnalizowania sabotażu. Należy podłączyć do nich specjalny moduł sabotażowy dodany do czujki. W przypadku niewykorzystywania tej opcji, należy zewrzeć je.

ZWORKI

S1 Zasięg dolnego elementu PIR	MAX (Fabrycznie)	maksymalny zasięg 14 metrów
	MID	średni zasięg 10 metrów
	LOW	minimalny zasięg 7 metrów
S2 Zasięg górnego elementu PIR	MAX (Fabrycznie)	maksymalny zasięg 14 metrów
	MID	średni zasięg 10 metrów
	LOW	minimalny zasięg 7 metrów
S3 LED ON / OFF	ON	włączona dioda LED
	OFF	wyłączona dioda LED

USTAWIENIA PRZEŁĄCZNIKÓW DIP

5 seconds (normal consumption - Default) 3 minutes (low consumption)

Numeracja detektora

Przełączniki DIP od 1 do 5 używane są do nadania czujce odpowiedniego numeru nadawczego. Trafia on do centrali alarmowej lub odbiornika sygnału bezprzewodowego.

Ustawienia detektora

	ON	OFF
DIP6	5 sekund (normalne zużycie - Fabrycznie)	3 minuty (niskie zużycie baterii)
DIP7	Wykorzystywana integracja	Bez integracji (Fabrycznie)
DIP8	Włączenie buzzerka	Wyłączenie buzzerka (Fabrycznie)

Dane techniczne

Minimalny zasięg	3 metry
Wysokość montażu (sugerowana)	od 1 do 1,2 metrów
Temperatura pracy	-20°C ... +50°C
Wymiary	217 x 76x 74mm
Napięcie nominalne	3V
Zasilanie	Bateria litowa
Pobór prądu - czuwanie	25µA
Pobór prądu - alarm	24mA
Wiązki podczerwienie na każdy pyroelement	9 podwójnych
Wyjście sabotażowe	1 (C/NC)
Częstotliwość	FM 868 Mhz
Nadzór słabego zasilania	TAK
Nadzór obecności	TAK
Kompensacja temperatury	TAK
Walk Test	Optyczny: dioda LED Akustyczny: buzzer
Folia maskująca	2
Stopień ochrony	IP 44

! UWAGA !

Po zainstalowaniu i wyregulowaniu czujki należy wyłączyć sygnał buzzerka.