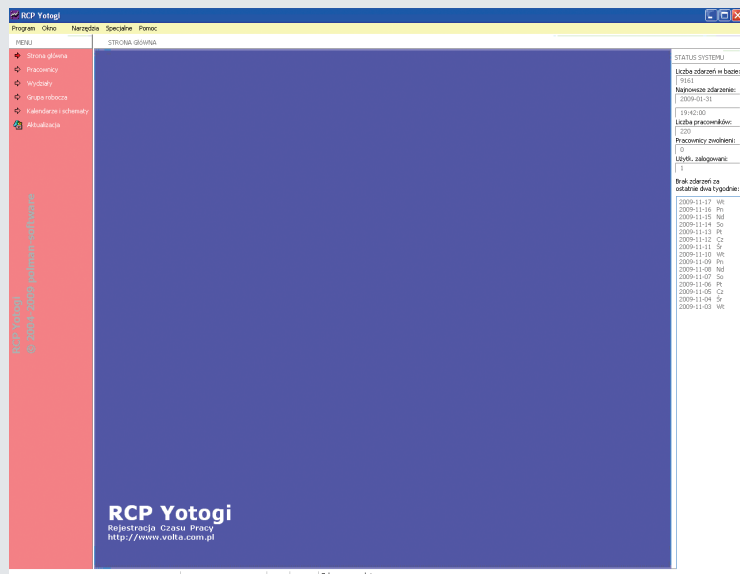


# PROFESJONALNY SYSTEM Rejestracji Czasu Pracy

## Podstawowe funkcje RCP Yotogi:



- pełna współpraca z systemem kontroli dostępu Yotogi
- obliczanie czasu pracy według założeń Kodeksu Pracy o Czasie Pracy wraz z nowelizacjami wchodzącymi w życie oraz z uwzględnieniem regulaminów obowiązujących w firmie
- rozliczanie czasu pracy w dni wolne i święta
- naliczanie nadgodzin średniotygodniowych, dobowych 50%, 100%
- wyliczanie nadgodzin na podstawie pozwolenia na nadgodziny nadawanego w określonym dniu z określonym limitem lub domyślnie
- czas pracy w nocy 20%
- raportowanie spóźnień
- nieobecności z uwzględnieniem urlopów, delegacji, zwolnień lekarskich i innych definiowanych przez użytkownika
- wyjścia prywatne, służbowe
- możliwość tworzenia grup pracowników z własnym kalendarzem pracy, regulaminem pracy ciągłej, dwuzmianowej, trzyzmianowej, niecyklicznej
- korekcja zdarzeń
- nieograniczona liczba czytelników, nieograniczona liczba pracowników
- import danych z plików tekstowych
- raporty zbiorcze, dla grup pracowników i dla poszczególnych pracowników
- możliwość rozliczania i planowania czasu pracy przez Internet
- blokowanie rozliczonych okresów przed niepowołanymi zmianami
- współpracuje z programami kadrowo-płacowymi: Simple, Symfonia, Teta, Macrosoft, CDN Optima, CDN XL, Polski System Kadrowo-Płacowy, R2 Płatnik itd.

## Podstawowe licencje:

| Indeks        | Limit Pracowników | Ilość Stanowisk | Cena | Opis  |
|---------------|-------------------|-----------------|------|---|
| RCP0501       | 50                | 1               | *    | jedno stanowisko, bez aktualizacji, bez możliwości upgrade do kolejnej wersji,  |
| RCP050upg     | 50                | 1               | *    | Licencja na dodatkowe stanowisko do licencji RCP0501  |
| RCP2501       | 250               | 1               | *    | jedno stanowisko, bez aktualizacji, bez możliwości upgrade do kolejnej wersji,  |
| RCP250upg     | 250               | 1               | *    | Licencja na dodatkowe stanowisko do licencji RCP2501  |
| RCP0001       | bez limitu        | 1               | *    | jedno stanowisko, aktualizacji 1 rok, możliwości upgrade do kolejnej wersji, możliwość współpracy z RCPAccessWeb+,  |
| RCP0001 upg   | bez limitu        | 1               | *    | Licencja na dodatkowe stanowisko do licencji RCP0001  |
| RCPAccessNet+ | bez limitu        | 1               | *    | Program RCP do systemu Roger, funkcjonalność identyczna jak programu RCP Yotogi, 1 stanowisko, bez limitu pracowników, możliwość współpracy z RCPAccessWeb+   |
| RCPAccessWeb+ | —                 | —               | *    | Wymaga posiadania licencji RCPAccessNet+ lub RCP0001, podgląd wersji podstawowej - <a href="http://volta.rcp24.pl/">http://volta.rcp24.pl/</a> , możliwość dostosowania do indywidualnych potrzeb klienta, koszt uzależniony od złożoności projektu |

## Wymagania systemowe:

Microsoft Windows 95/98/XP/Vista/SBS3/2000  
HDD 20 MB  
RAM przynajmniej 512 MB

## Dla administratorów:

Program jest aplikacją sieciową wielostanowiskową. Pracuje w oparciu o silnik bazy danych SQL FireBird 2.x. Może pracować w organizacji klient-serwer oraz jako aplikacja typu desktop.

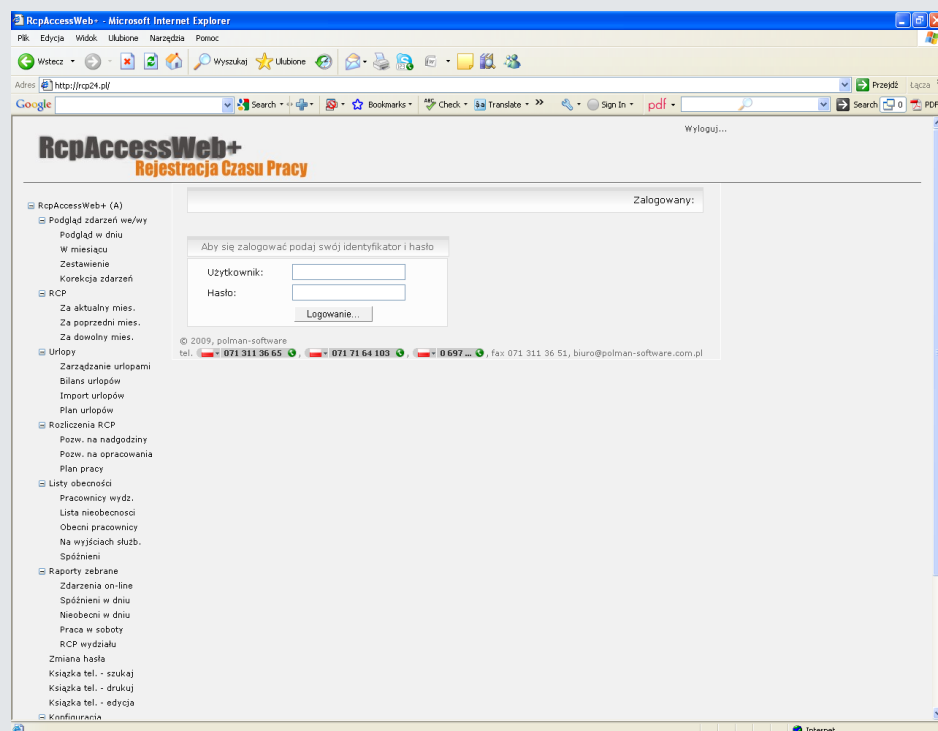
Pomoc techniczna: [kontroladostepu@volta.com.pl](mailto:kontroladostepu@volta.com.pl),

# PROFESJONALNY SYSTEM

## Rejestracji Czasu Pracy

### RCP ACCESS WEB+\* - dodatek w wersji web

#### Opis:



RcpAccessWeb+ to aplikacja wspomagająca program RCP Yotogi. Wszelkie dane wyliczane są na podstawie algorytmów rcp zawartych w programie RCP Yotogi stąd wymagane jest posiadanie tej aplikacji.

RcpAccessWeb+ umożliwia prezentację czasu pracy, nadgodzin, urlopów i innych danych w formie dokumentu www, dostępnego z przeglądarki. Głównym celem aplikacji jest dostarczenie informacji w sieci Internetowej użytkownikom znajdującym się w dowolnych lokalizacjach firmy, w tym poza granicami kraju oraz użytkownikom korporacyjnej sieci LAN. Zaletą jest brak ograniczeń związanych z licencjonowaniem końcówek klienckich oraz centralne zarządzanie. Nie jest wymagane instalowanie na każdym stanowisku aplikacji, zarządzanie aktualizacjami itp. Aplikacja w ramach wdrożenia uzyskuje kształt i funkcjonalność oczekiwaną przez użytkownika. W ten sposób dowolne dane mogą być udostępnione pracownikom firmy do wglądu lub zewnętrznym firmom zarządzającym czasem pracowników.

Dane do systemu mogą być dostarczane z czytników znajdujących się w zarówno w firmie, gdzie zainstalowano aplikację jak również mogą za pośrednictwem specjalnej usługi być pobierane ze zdalnych lokalizacji. W ten sposób rozwiązujemy kwestie nadzoru nad pracownikami np. w oddziałach firm.

\* wymaga licencji RCP0001 lub RCPAccesWeb+

#### Podstawowe funkcje:

- udostępnianie i prezentacja informacji o czasie pracy przez www
- obliczanie czasu pracy według założeń Kodeksu Pracy o Czasie Pracy wraz nowelizacjami wchodzącymi w życie oraz z uwzględnieniem regulaminów obowiązujących w firmie
- rozliczanie czasu pracy w dni wolne i święta
- naliczanie nadgodzin średniotygodniowych, dobowych 50%, 100%
- wyliczanie nadgodzin na postawie pozwolenia na nadgodziny nadawanego w określonym dniu z określonym limitem lub domyślnie
- wyliczanie czasu pracy w nocy 20%
- wyliczanie czasu pracy w soboty
- wyliczanie czasu pracy w niedziele
- raportowanie spóźnień
- ewidencja nieobecności z uwzględnieniem urlopów, delegacji, zwolnień lekarskich i innych
- uwzględnianie wyjazdów prywatnych, służbowych podczas rozliczeń
- możliwość tworzenia grup pracowników z własnym kalendarzem pracy
- zaliczanie czasu pracy według określonych przez użytkownika reguł
- korekcja zdarzeń
- raporty zbiorcze, dla grup pracowników i dla poszczególnych pracowników

Pomoc techniczna: kontroladostepu@volta.com.pl,

**Volta Sp. z o.o., ul. Jutrzenki 94, 02 - 230 Warszawa, tel. 022 572 90 20, 022 331 33 00, volta@volta.com.pl**  
**Oddział w Bydgoszczy**, ul. Łęczycka 49, 85-737 Bydgoszcz, tel. 052 515 60 31, bydgoszcz@volta.com.pl, **Oddział w Gdańsku**, ul. Piastowska 89, 80 - 363 Gdańsk, tel. 058 511 02 91, gdansk@volta.com.pl, **Oddział w Katowicach**, ul. Karłowicza 11-13, 40 - 145 Katowice, tel. 032 730 22 03, katowice@volta.com.pl, **Oddział w Krakowie**, ul. Myślenicka 40, 30 - 610 Kraków, tel. 012 650 20 01, krakow@volta.com.pl, **Oddział w Lublinie**, ul. Towarowa 5, 20-205 Lublin, tel. 081 747 98 70, lublin@volta.com.pl, **Oddział w Łodzi**, ul. Niciarniana 2/6, 90 - 208 Łódź, tel. 042 678 12 41, lodz@volta.com.pl, **Oddział w Poznaniu**, ul. Gluchowska 1, 60 - 101 Poznań, tel. 061 830 64 14, poznan@volta.com.pl, **Oddział w Rzeszowie**, Al. Niepodległości 3, 35 - 303 Rzeszów, tel. 017 865 45 87, rzeszow@volta.com.pl, **Oddział w Szczecinie**, ul. Madalińskiego 8, 70 - 101 Szczecin, tel. 091 482 08 30, szczecin@volta.com.pl, **Oddział w Warszawie**, ul. Jutrzenki 94, 02 - 230 Warszawa, tel. 022 572 90 21, sprzedaz@volta.com.pl, **Oddział we Wrocławiu**, ul. Długa 68D, 53 - 633 Wrocław, tel. 071 349 24 89, wroclaw@volta.com.pl  
[www.volta.com.pl](http://www.volta.com.pl)